

Sägeräte - Check



Eine einwandfrei funktionierende Sätechnik ist wesentliche Voraussetzung für das schnelle und vollständige Auflaufen der Zuckerrüben und einen optimalen Pflanzenbestand.

Deshalb machen Sie den folgenden **Test** und kontrollieren das Sägerät mittels der **Checkliste** (s.Rückseite)

Test der Säorgane

1. Vorbereitung

- **Saatgut einfüllen und andrehen** (bis alle Zellen befüllt sind)
- **Auffangschalen unterstellen**
unter alle Saatgutbehälter
- **Markierung anbringen** (einsehbar vom Antriebsrad)
auf einer Säscheibe



je nach Modell Säschar zuvor wegklappen

2. Abdrehen

am Antriebsrad

- **möglichst mit Fahrgeschwindigkeit** (ca. 1 Umdrehung je Sekunde)
- **bis ca. 50 Pillen ausfallen**
(z.B. 5 Löcher je Säscheibe x 10 Umdrehungen der Säscheibe)

am Zellenrad

- sofern sie frei liegen und
- der mechanische Antrieb (Kette) entkoppelt wird

bei **elektischem Antrieb**

- Steuerung einschalten
- Endschalter drücken und halten (eventuell mit Klebeband)



3. Auswertung

- **Anzahl Pillen je Auffangschale zählen**
Pillenzahl sollte mindestens **95%** der erwarteten Pillenzahl (s.o.) entsprechen
Pillenzahl sollte in allen Schalen gleich sein
- **Pillen auf Beschädigungen prüfen (Abrieb, Bruch)**

Bei Abweichung der Pillenzahl oder bei Pillenbeschädigungen

➔ **Zellenräder, Abstreifer und Auswerfer kontrollieren** (s. Rückseite)
bzw. Gerät überprüfen lassen



zur Checkliste ➔ s. Rückseite



Sägeräte-Checkliste



... prüfen, einstellen, austauschen

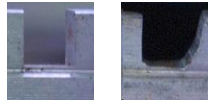
Ablage u. Einbettung

Säschare (Verschleiß und Schärfe)



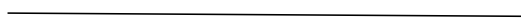
Zellenräder (Lochform)

ok verschlissen



Abstreifer (Verschleiß)

Auswerfer (Abnutzung)



Furchenrolle (Seitenbeweglichkeit)

Getriebe (Einstellung und Gangbarkeit)

Elektromotoren (Funktion)

Elektronik und **Computer** (Funktion)

Säaggregate (insgesamt)

Ausrichtung (eine Linie)

kein Seitenspiel

Drehpunkte gangbar

Belastung (bei Mulchsaatgeräten)



Tragreifen (Luftdruck, Beschädigung)



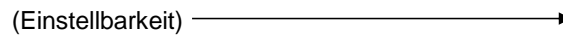
Betriebssicherheit

Schar

Zustreicher

Klutenräumer

(Einstellbarkeit)



Zahnräder (Verschleiß)



Ketten (Verschleiß, Spannung)

Saatgutbehälter (Dichtheit und Sauberkeit)

Rahmen (Brüche, Risse)

Geräteklappung (Gangbarkeit)

Spuranreißer (Abstand)



Beleuchtung und **Warntafeln** (Funktion, Sauberkeit)