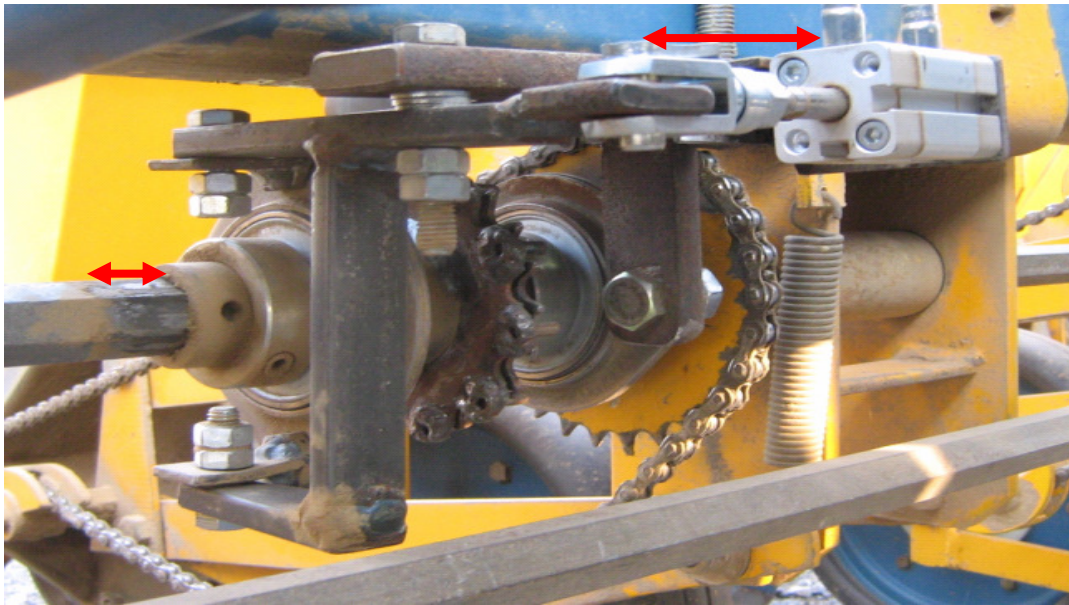


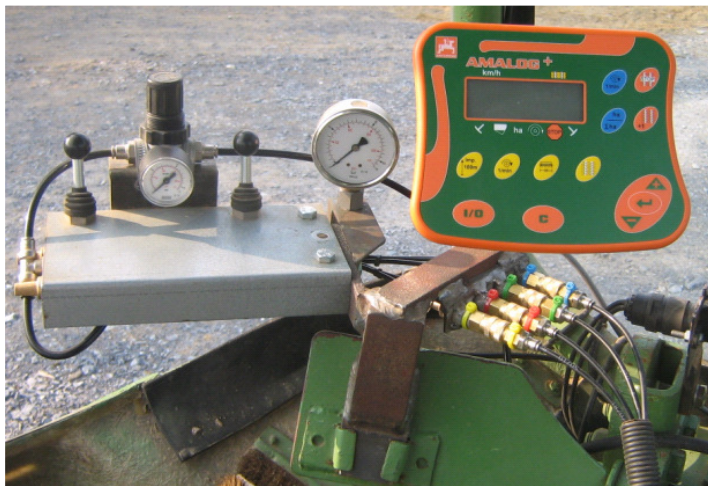
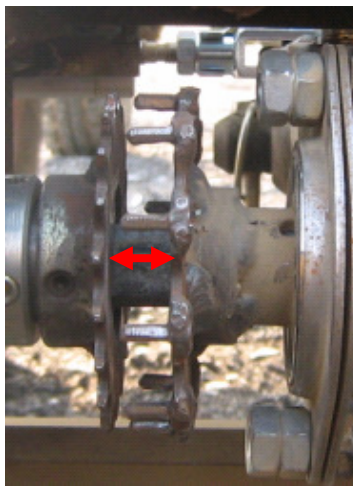
Pneumatische Fahrgassenschaltung



Kompletter Eigenbau einer pneumatisch gesteuerten Fahrgassenschaltung

Das Antriebsritzel eines Sägerätes wird frei drehend gelagert.

Der Antrieb des Ritzels erfolgt durch eine mittels Pneumatik-Zylinder verschiebbare Kupplung.



Zwei 5/2-Wegeventile übernehmen die Schaltung der 2 Fahrgassen.

Bei fehlender Druckluftanlage:

Ein mobiler Zapfwellen-Kompressor füllt einen angebauten Vorratsbehälter.

